

Réserve naturelle Natagora de

Saint-Remy-Geest



Populage des marais

LA RÉSERVE NATURELLE NATAGORA DE SAINT-REMY-GEEST, D'UNE SUPERFICIE D'ENVIRON 1 HECTARE, EST SITUÉE DANS LE BEAU VALLON DU GOBERTANGE, UN AFFLUENT DE LA GRANDE GETTE. CETTE PARTIE FORT MARÉCAGEUSE DU VALLON EST ALIMENTÉE PAR UN PETIT RUISSELET PRENANT SES SOURCES À QUELQUES MÈTRES DE LA RÉSERVE : LA TRISLAINE.



Reine-des-prés



Roseau commun

Présentation du site

Il s'agit de la plus ancienne réserve naturelle Natagora du Brabant wallon, son acquisition remontant à 1979. Bien que l'humidité du site semble avoir diminué ces dernières années, peut-être en raison de captages d'eau situés à proximité, on observe encore une végétation de prairie marécageuse assez diversifiée, composée de nombreuses plantes hygrophiles caractéristiques, telles le roseau commun (*Phragmites australis*), la reine-des-prés (*Filipendula ulmaria*), le populage des marais (*Caltha palustris*), l'épilobe hérissé (*Epilobium hirsutum*), la prêle des marais (*Equisetum palustre*) ou encore l'angélique (*Angelica sylvestris*). On observe aussi, dans le ruisseau de la Trislaine, le cresson de fontaine (*Nasturtium officinale*) ainsi que la menthe aquatique (*Mentha aquatica*). La prairie est entourée de vieilles haies d'aubépine et de sureau ainsi que d'alignements de saules têtards.

L'AVIFAUNE

De nombreux oiseaux nicheurs affectionnent la réserve. Citons notamment la rousserolle verderolle, la mésange à longue queue, la mésange boréale, le canard colvert, etc. D'autres espèces sont également observées en passage migratoire et en hivernage, comme le busard des roseaux, la bécasse des bois, le tarin des aulnes, etc.



Rousserolle verderolle



Rougegorge familier



Accenteur mouchet



Fauvette à tête noire

LA GESTION



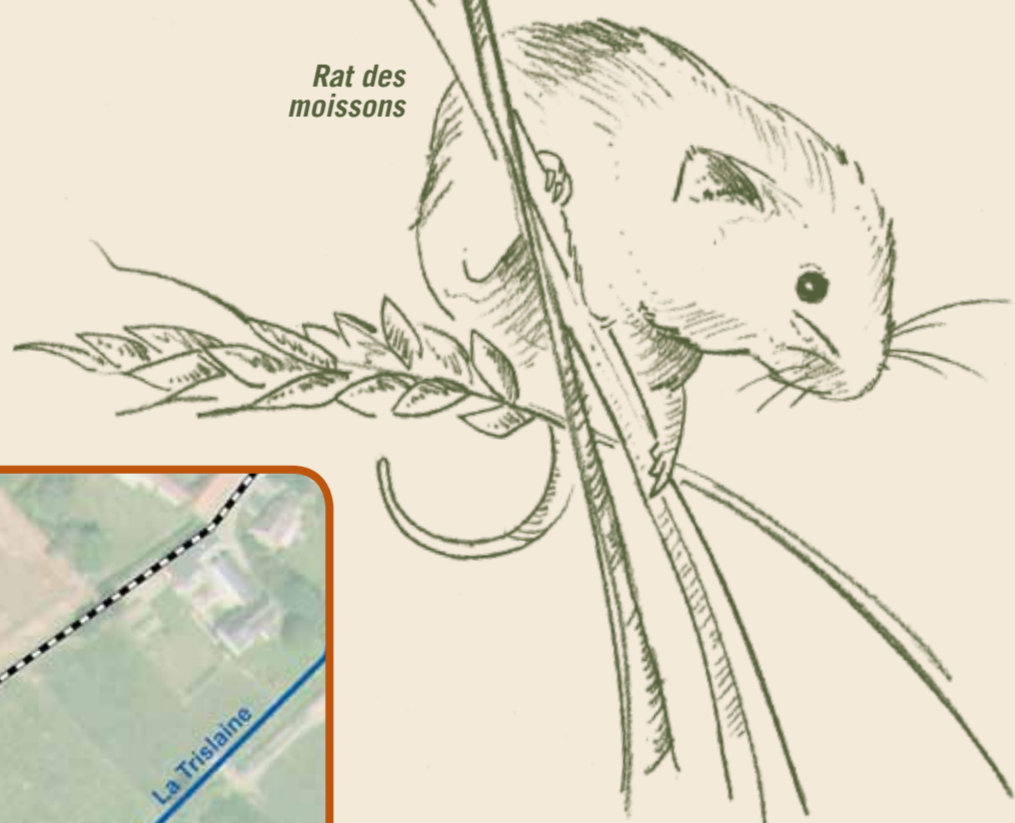
La réserve fait l'objet d'une gestion régulière qui consiste à faucher certaines parties de la prairie une à deux fois par an. L'objectif est de réduire l'enrichissement du sol en composés azotés afin de permettre le développement d'une plus grande biodiversité. Des démarches sont actuellement entreprises en vue d'élargir la réserve aux parcelles voisines, également de grand intérêt biologique (prairies et bois marécageux).



Cirse maraîcher

LES MAMMIFÈRES

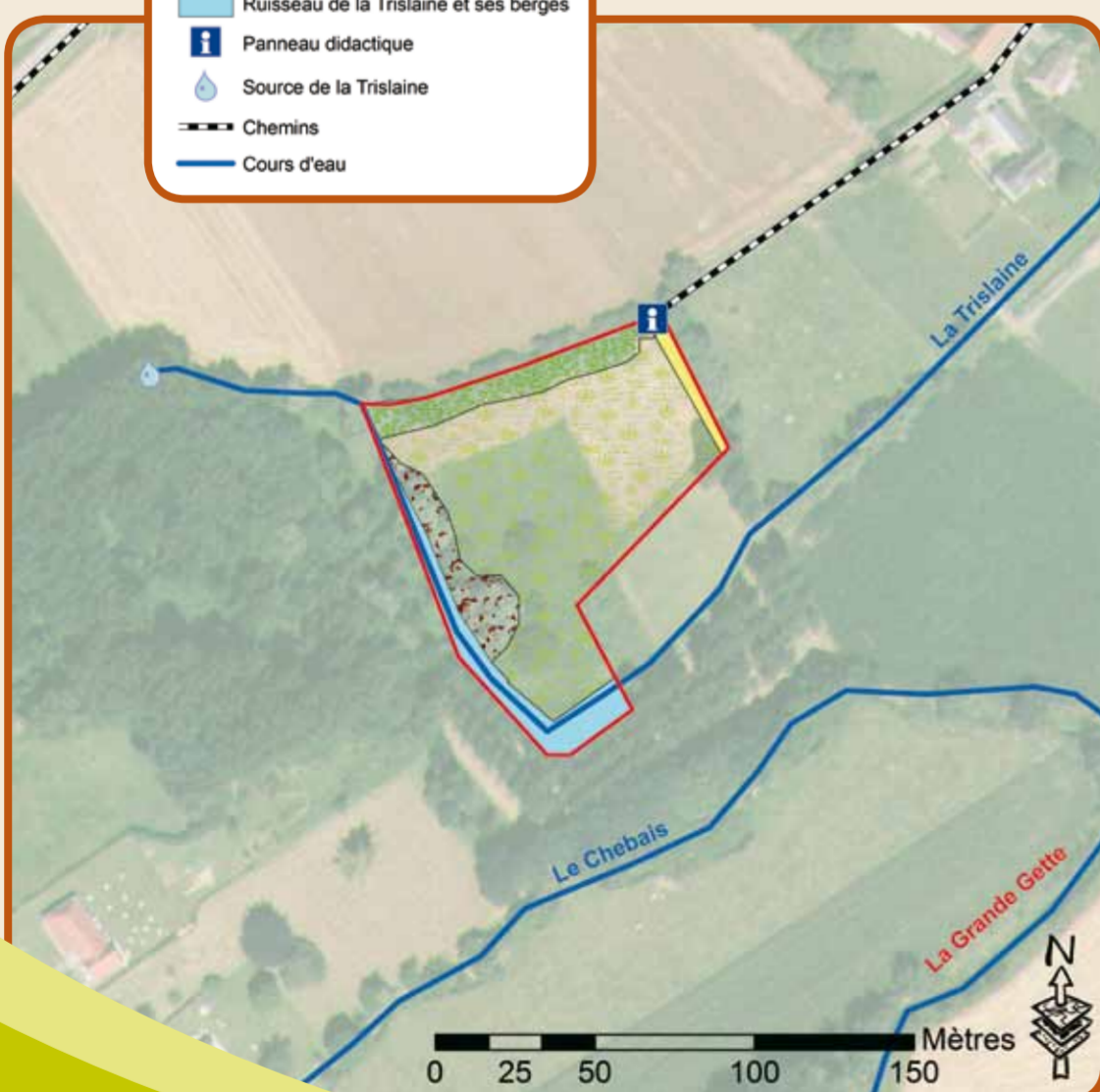
Parmi les mammifères, soulignons la présence du rat des moissons, qui confectionne un étonnant nid suspendu dans les hautes herbes. Le lièvre est également un hôte habituel.



Rat des moissons

Légende

- Réserve naturelle Natagora
- Biotopes
 - Prairie humide
 - Bois marécageux
 - Haie
 - Chemin
 - Ruisseau de la Trislaine et ses berges
- Panneau didactique
- Source de la Trislaine
- Chemins
- Cours d'eau



Le site est une **PROPRIÉTÉ PRIVÉE**. Celui-ci est accessible seulement lors des visites guidées ou des journées de gestion organisées régulièrement.

Pour plus d'information : www.natagora.be
Contact : Bernard Guévorts (conservateur) | bernard.guevorts@googlemail.com
Tél. : 010/8122 58 | GSM : 0496/57 73 80

Avec le soutien de la Province du Brabant wallon



Photos : Bernard Guévorts, Julien Taymans et Alain Zune
Illustration : Mathieu Gillet

**natagora**
Brabant wallon

Natagora est une association de protection de la nature active en Wallonie et à Bruxelles. Natagora acquiert des réserves naturelles (plus de 4300 hectares), restaure des milieux rares, étudie des espèces, propose des visites, balades de découverte et formations...